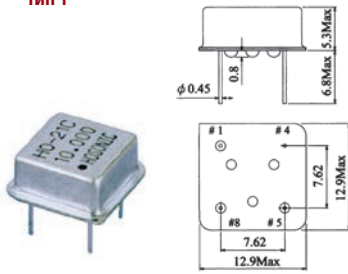


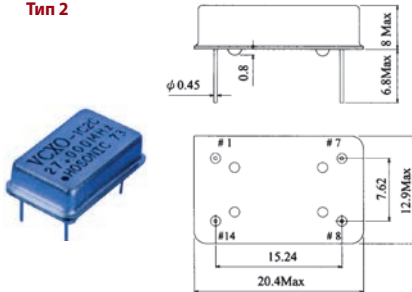
# КВАРЦЕВЫЕ ГЕНЕРАТОРЫ TTL, HCMOS/TTL, VCXO ИМПОРТНЫЕ

## ГАБАРИТНЫЕ РАЗМЕРЫ

Тип 1



Тип 2



## СИСТЕМА ОБОЗНАЧЕНИЙ

Кварц. генер. 32.768 МГц (HCMOS/TTL)

1 2 3

1. Кварцевый генератор
2. Рабочая частота, МГц
3. Форма выходного сигнала

## ТЕХНИЧЕСКИЕ ХАРАКТЕРИСТИКИ

Параметры	TTL	HCMOS/TTL	VCXO с управляемым напряжением
Диапазон частот	1.000 - 100.000 МГц		1.000 - 45.000 МГц
Диап. раб. темп.	0...+70°C (на заказ -40...+85°C)		
Стабильность частоты (df/fo)	±100 ppm		
Напряж. питания	5 В ± 0.5 В постоян.		
Стабильность (при +25°C)	± 5 ppm в год		
Ток нагрузки, мА	20 (1 - 24 МГц) 30 (24 - 70 МГц) 40 (70 - 100 МГц)	20 (1 - 24 МГц) 30 (24 - 50 МГц) 40 (50 - 70 МГц) 60 (70 - 100 МГц)	30 (1 - 24 МГц) 40 (24 - 30 МГц) 50 (30 - 45 МГц)
Время нарастания (спада), нс	10 (до 9 МГц) 5 (9 - 32 МГц) 4 (32 - 100 МГц) при 0.4 - 2.4 В нагр. TTL	5 макс. при 10%-90% нагрузки HCMOS	5 макс.
Уровни выходного напряжения	Выс. уров. (Voh) Низ. уров. (Vol)		мин. 4.5 В макс. 0.5 В
Нагрузочная способность	1-10 TTL	10 TTL или 50 пФ HCMOS (1 МГц - 40 МГц) 10 TTL или 15 пФ HCMOS (40 МГц - 100 МГц)	10 LS TTL или 15 пФ HCMOS
Тип корпуса	Тип 1	Тип 1 Тип 2 (DIL-14)	Тип 2

Контакт	Назначение
1	Не использ.
4	Земля
5	Выход
8	+5 В пост. тока

Контакт	Назначение
1	+В управляемое
7	Земля
8	Выход
14	+5 В пост. тока



# КЕРАМИЧЕСКИЕ РАДИОЧАСТОТНЫЕ ФИЛЬТРЫ

## СИСТЕМА ОБОЗНАЧЕНИЙ

CF U K G 455K D 4A

1 2 3 4 5 6 7

SF E L A 10M7 FAA0

1 2 3 4 5 6

1. Керамические фильтры CERAFIL®
2. Код числа колебательных элементов

(см. табл.1)

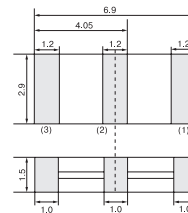
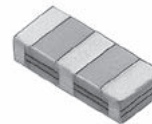
Таблица 1

Серия	Код	Количество колебательных элементов
CF	U, X	4
	W	6
SF	E, S	2
	P, J	4

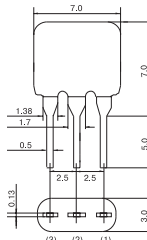
3. Конструкция  
K - чип  
L - выводные
4. Индивидуальная спецификация
5. Номинальная центральная частота, напр. 455K = 455 кГц, 10M7 = 10.7 МГц
6. Маркировка на корпусе, соответствующая типонамалу

## ГАБАРИТНЫЕ РАЗМЕРЫ

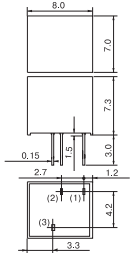
SFECV



SFELA



CFULA



## ФИЛЬТРЫ ДЛЯ ТЕЛЕКОММУНИКАЦИОННОГО ОБОРУДОВАНИЯ

### ТЕХНИЧЕСКИЕ ХАРАКТЕРИСТИКИ

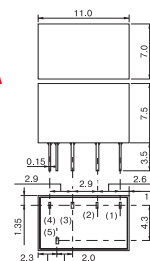
Наименование	CFUKG455KD4A	CFULA455KG1A	CFWLA455KD1Y
Центральная частота f <sub>ц</sub> , кГц	455.0 ± 1.5	455.0 ± 1.0	455.0 ± 1.0
Полоса пропускания (ПП) 6 дБ, кГц	f <sub>0</sub> ± 10.0	f <sub>0</sub> ± 4.5	f <sub>0</sub> ± 10.0
Рекомендуемый порог измерений, кГц	f <sub>0</sub> ± 20.0	f <sub>0</sub> ± 10.0	f <sub>0</sub> ± 25.0
Ослабление, дБ	27	25	23
Потери, дБ	4.0	6.0	7.0
Вх./вых. импеданс, Ом	1500	2000	1500

## ФИЛЬТРЫ ДЛЯ АУДИО/ВИДЕО ОБОРУДОВАНИЯ FM ДИАПАЗОНА

### ТЕХНИЧЕСКИЕ ХАРАКТЕРИСТИКИ

Наименование	Центральная частота f <sub>ц</sub> , МГц	Полоса пропускания 3 дБ, кГц	Ослабление, кГц	Потери, дБ
SFECV10M7HA00	10.7 ± 30 кГц	180 ± 40	470	4.0 ± 2.0
SFELA10M7FAA0	10.7 ± 30 кГц	280 ± 50	590	2.5 ± 2.0
SFELA10M7GA00	10.7 ± 30 кГц	230 ± 50	570	4.0 ± 2.0
SFELA10M7HA00	10.7 ± 30 кГц	180 ± 40	520	7.0

CFWLA



CFUCG

